

SUCORINVEST BOND FUND

Februari 2020

TUJUAN INVESTASI

Reksa Dana Sucorinvest Bond Fund bertujuan untuk memberikan suatu tingkat pengembalian yang menarik dengan memelihara stabilitas modal dengan berinvestasi pada instrumen berpendapatan tetap.

MANFAAT INVESTASI

- ▶ Kemudahan pencairan investasi (likuid)
- ▶ Pengelolaan dana secara profesional
- ▶ Kenyamanan administrasi dan transparansi

KEBIJAKAN INVESTASI

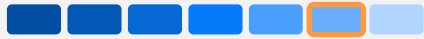
- ▶ Pendapatan Tetap : Min. 80% - Max 100%
 - ▶ Instrumen Psr. Uang : Min. 0% - Max. 20%
- Pada setiap saat, 50% dari Aktiva Bersih akan berinvestasi pada efek hutang yang diterbitkan Pemerintah Indonesia dan atau BUMN.

STRATEGI INVESTASI

Minimum 90% dari Aktiva bersih diinvestasikan pada Efek Hutang dimana pada setiap saat minimum 50% dari keseluruhan Efek bersifat Hutang diinvestasikan pada Obligasi Pemerintah

PARAMETER RISIKO

AGRESIF MODERAT KONSERVATIF



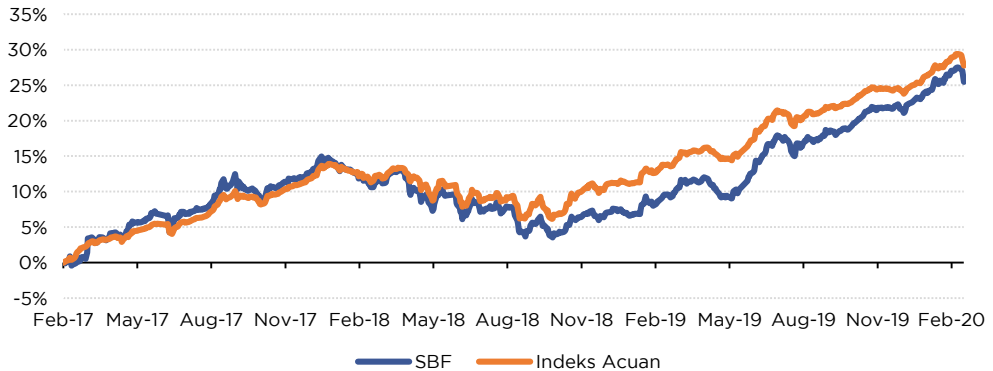
RISIKO REKSA DANA

- ▶ Risiko perubahan kondisi ekonomi dan politik di dalam maupun di luar negeri.
- ▶ Risiko berkurangnya nilai unit penyertaan yang diterima oleh pemodal.
- ▶ Risiko perubahan peraturan oleh regulator.
- ▶ Risiko likuiditas.

DETAIL REKSA DANA

TANGGAL EMISI	: 6 Desember 2016
DANA KELOLAAN	: Rp 162,26 Miliar
NAB per Unit (per Akhir Bulan)	: Rp 1.312,060
BANK KUSTODIAN	: Bank HSBC Indonesia
BANK ACCOUNT	
▪ Bank Negara Indonesia, KCU Jakarta Pusat	Reksa Dana Sucorinvest Bond Fund A/C. 466 952 336
▪ Bank Central Asia, cabang BEI Jakarta	Reksa Dana Pendapatan Tetap Reksa Dana Sucorinvest Bond Fund A/C. 458 259 8651
▪ Bank HSBC Indonesia	Reksa Dana Pendapatan Tetap Reksa Dana Sucorinvest Bond Fund A/C. 001-879337-069
PEMBELIAN MINIMUM	: Rp 100.000.00
BIAYA - BIAYA	
Pembelian (<i>Subscription</i>)	: Maks. 1.5%
Penjualan (<i>Redemption</i>)	: Maks. 1.5%
Pengalihan (<i>Switching</i>)	: Maks. 0.5%
Manajemen (<i>Management</i>)	: Maks. 1.25%

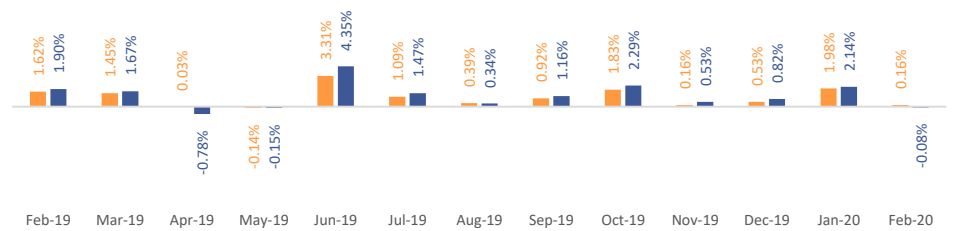
KINERJA REKSA DANA (Sejak Penawaran Awal)



Kinerja	1 Bulan	3 Bulan	6 Bulan	1 Tahun	3 Tahun	YTD	Sejak Emisi
Sucorinvest Bond Fund	-0.08%	2.89%	7.04%	14.55%	25.45%	2.06%	31.21%
Tolak Ukur*	0.16%	2.68%	5.66%	12.26%	27.74%	2.14%	27.74%
Durasi Portofolio	5,15						

* Bloomberg Indonesia Local Sovereign Index + Rata-rata Deposito 3 bulan

Kinerja Bulanan



MARKET VIEW

Sepanjang Februari 2020 Sucorinvest Bond Fund (SBF) mencatatkan penurunan tipis 0,08%, atau 0,20% lebih rendah dari kinerja tolak ukur Ytd. Kinerja ini didorong oleh pelemahan harga obligasi pemerintah secara umum seiring dengan pasar mulai memfaktorkan dampak epidemi coronavirus. Namun sejak awal tahun, SBF telah membukukan kinerja positif sebesar 2,06% yang ditopang oleh penguatan IDR terhadap USD dan intervensi BI. Kami memiliki pandangan optimis bahwa pasar obligasi domestik masih memiliki ruang untuk menguat pada 2Q2020 ditopang oleh pelonggaran kebijakan moneter oleh BI dan potensi kenaikan rating Indonesia di tahun 2020.

ALOKASI ASSET

Obl. Pemerintah RI & BUMN Konstruksi	90,97%
Obligasi Korporasi	5,36%
Setara Kas & Inst. Psr. Uang	3,67%

ALOKASI EFEK TERBESAR

(berdasarkan urutan abjad)

FR0056	Obligasi Negara Republik Indonesia Seri 56
FR0059	Obligasi Negara Republik Indonesia Seri 72
FR0080	Obligasi Negara Republik Indonesia Seri 80
FR0082	Obligasi Negara Republik Indonesia Seri 82
WSKT03ACN3	Obligasi PT Waskita Karya (Persero)

TENTANG SUCORINVEST ASSET MANAGEMENT

Sucor Asset Management memegang lisensi sejak 1999 dan mengelola sejumlah reksa dana ternama. Didukung oleh tim yang berpengalaman, kinerja reksa dana yang bagus telah mendorong tumbuh pesat perusahaan. Per akhir Februari 2020, Sucor Asset Management membukukan dana kelolaan lebih dari Rp 11.5 Triliun. Sucor Asset Management telah menerima penghargaan Asset Management Company of The Year - Rising Star, Indonesia dalam The Asset Triple A Asset Servicing, Institutional Investor and Insurance Awards 2018, Manajer Investasi Favorit pada 2018 Investor Magazine & Infovesta - Best Mutual Fund Awards serta Best Equity Asset Management Kelas AUM < 2 Triliun pada Bareksa Kontan Fund Awards 2018

KONTAK INFORMASI

Equity Tower lantai 31, Jl. Jend. Sudirman Kav 52-53, Jakarta 12910 | Telp. (021) 29960 800 | Fax. (021) 5797 3929 | www.sucorinvestam.com

Informasi yang disajikan dalam dokumen ini sifatnya umum dan tidak mengandung nasihat investasi. Investasi melalui reksa dana mengandung risiko, calon pemodal wajib membaca dan memahami prospektus sebelum memutuskan untuk berinvestasi melalui reksa dana. Nilai investasi dan hasilnya dapat bertambah maupun berkurang dan terjadi kemungkinan turun dari investasi awal, kinerja masa lalu tidak mencerminkan kinerja masa datang. Reksa dana adalah produk Pasar Modal dan bukan produk dari APERD/Bank Distributor. APERD/Bank Distributor tidak bertanggung jawab atas tuntutan dan risiko yang ditimbulkan akibat pengelolaan portofolio Reksa Dana yang dilakukan oleh Manajer Investasi. Konfirmasi atas investasi pemegang Unit Penyertaan Reksa Dana yang diterbitkan oleh Bank Kustodian adalah bukti kepemilikan Reksa Dana yang sah. PT Sucorinvest Asset Management terdaftar dan diawasi oleh OJK, dengan nomor registrasi KEP-01/PM/MI/1999.

TERDAFTAR DAN DIAWASI

